



DELTAMESS

WASSERZÄHLER WÄRMEZÄHLER

VENTILWASSERZÄHLER-INSTALLATIONEN

→ Einfache Nachrüstung auf vorhandene UP-Ventile



UMWELTSCHUTZ & ENERGIEEINSPARUNG

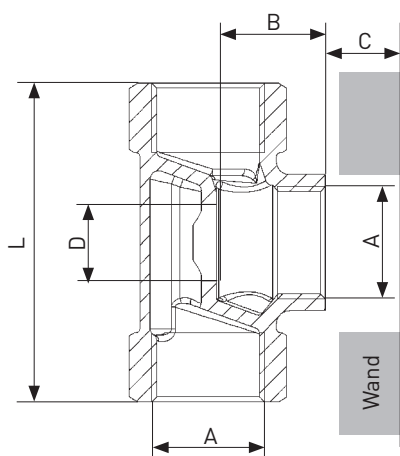
Nirgendwo auf der Welt werden diese Themen so ernst genommen wie bei uns. Das Sparen beim Kaltwasserverbrauch und die damit verbundene Reduzierung der Abwassermengen beschäftigen immer mehr kostenbewusste Bürger.

Die Installation von Wasserzählern bei Altbauten stellte manchen Wohnungseigentümer vor technische wie auch vor erhebliche finanzielle Probleme. Musste man die Wand aufstemmen, um an die Altinstallation zu gelangen, waren nach der Neuinstallation die entsprechenden Fliesen zur Instandsetzung des aufgestemmtten Bereichs nicht mehr auf dem Markt verfügbar. Mit dem Ventilwasserzähler-TKS-Programm von DELTAMESS ist eine kostengünstige Installation auf vorhandenen Gerad- oder Schrägsitzventilen möglich.

Das System passt auf UP-Ventile DIN 3500 Rundstrom, DIN 3512 Geradsitz, DIN 3502 Schrägsitz, Triton Belco, Schatt und weitere.

Es wird nur das vorhandene Oberteil des Ventils ausgebaut und gegen einen Zähler mit integrierter Absperrung ersetzt.

Ventilgehäuse DIN 3512



	A	B	B+/-	C	D	L
R 1/2		21,5	2,5	26,5	12,5	65
R 3/4		25,5	2,5	26,5	18,0	75
R 1		30,5	2,5	26,5	23,5	90

alle Maße in mm

A	=	Nennweite
B	=	Ventilsitztiefe
B+/-	=	max. ausgleichbare Toleranz
C	=	max. Einputztiefe Standard-Anschlußset
D	=	Ventilsitzdurchlass
L	=	Baulänge

Bei abweichendem Maß C Einsatz von verlängerten Mantelrohren!

VENTILINSTALLATIONEN_MATRIX



DIN 3500



10574 Stützschild



DIN 3512



10473 Standardrosette



DIN 3502



10602 Rosette Ø 100 mm



- 10596 Rundstrom G½ inkl. Rosette
- 10444 Rundstrom M24 inkl. Rosette
- 10445 Rundstrom M28 inkl. Rosette
- 10674 Rundstrom M34 inkl. Rosette

- 10597 Rundstrom G½ inkl. Ros. + 30 mm
- 10598 Rundstrom G½ inkl. Ros. + 60 mm
- 10599 Rundstrom G½ inkl. Ros. + 90 mm
- 10454 Rundstrom M24 inkl. Ros. + 30 mm
- 10455 Rundstrom M24 inkl. Ros. + 60 mm
- 10456 Rundstrom M24 inkl. Ros. + 90 mm

- 10457 Rundstrom M28 inkl. Ros. + 30 mm
- 10458 Rundstrom M28 inkl. Ros. + 60 mm
- 10459 Rundstrom M28 inkl. Ros. + 90 mm
- 10675 Rundstrom M34 inkl. Ros. + 30 mm
- 10676 Rundstrom M34 inkl. Ros. + 60 mm
- 10677 Rundstrom M34 inkl. Ros. + 90 mm



- 10024 Geradsitz G½ inkl. Rosette
- 10025 Geradsitz G¾ inkl. Rosette
- 10026 Geradsitz G1 inkl. Rosette

- 10087 Geradsitz G½ inkl. Ros. + 30 mm
- 10088 Geradsitz G½ inkl. Ros. + 60 mm
- 10089 Geradsitz G½ inkl. Ros. + 90 mm
- 10090 Geradsitz G¾ inkl. Ros. + 30 mm
- 10091 Geradsitz G¾ inkl. Ros. + 60 mm
- 10092 Geradsitz G¾ inkl. Ros. + 90 mm
- 10093 Geradsitz G1 inkl. Ros. + 30 mm
- 10094 Geradsitz G1 inkl. Ros. + 60 mm
- 10095 Geradsitz G1 inkl. Ros. + 90 mm



- 10678 Triton Belco G½ inkl. Rosette
- 10682 Triton Belco G¾ inkl. Rosette
- 10686 Triton Belco G1 inkl. Rosette

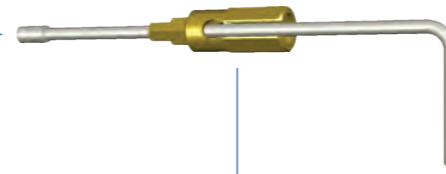
- 10679 Triton Belco G½ inkl. Ros. + 30 mm
- 10680 Triton Belco G½ inkl. Ros. + 60 mm
- 10681 Triton Belco G½ inkl. Ros. + 90 mm
- 10683 Triton Belco G¾ inkl. Ros. + 30 mm
- 10684 Triton Belco G¾ inkl. Ros. + 60 mm
- 10685 Triton Belco G¾ inkl. Ros. + 90 mm
- 10687 Triton Belco G1 inkl. Ros. + 30 mm
- 10688 Triton Belco G1 inkl. Ros. + 60 mm
- 10689 Triton Belco G1 inkl. Ros. + 90 mm



- 10182 Schrägsitz G½
- 10183 Schrägsitz G¾
- 10184 Schrägsitz G1
- 10611 Schatt G½
- 10614 Schatt G¾

- 10612 Schatt G½ + 30 mm
- 10660 Schatt G½ + 60 mm
- 10615 Schatt G¾ + 30 mm
- 10661 Schatt G¾ + 60 mm

10477 Zubehör Koax-Schlüssel VZ



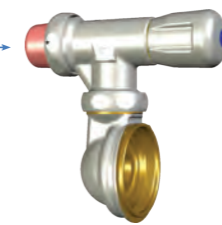
10099 Zubehör Schlüssel VZ



10127 Zubehör Fließrichtungswandler



10452 Vormontage Koax-VZ mit Keramikabsperung



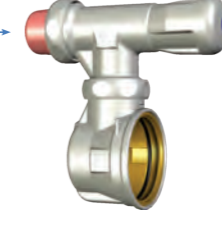
10837 Koax Funk-V Qn 1,5 kalt
10838 Koax Funk-V Qn 1,5 warm



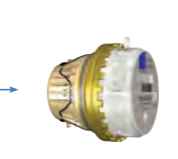
10372 TKS-VZV Funk kalt
10373 TKS-VZV Funk warm



10424 Vormontage Eckgehäuse VZV



10230 TKS-Funk-V kalt
10231 TKS-Funk-V warm



10103 Zubehör Plombier-ring chrom
10106 Zubehör Plombier-ring grau

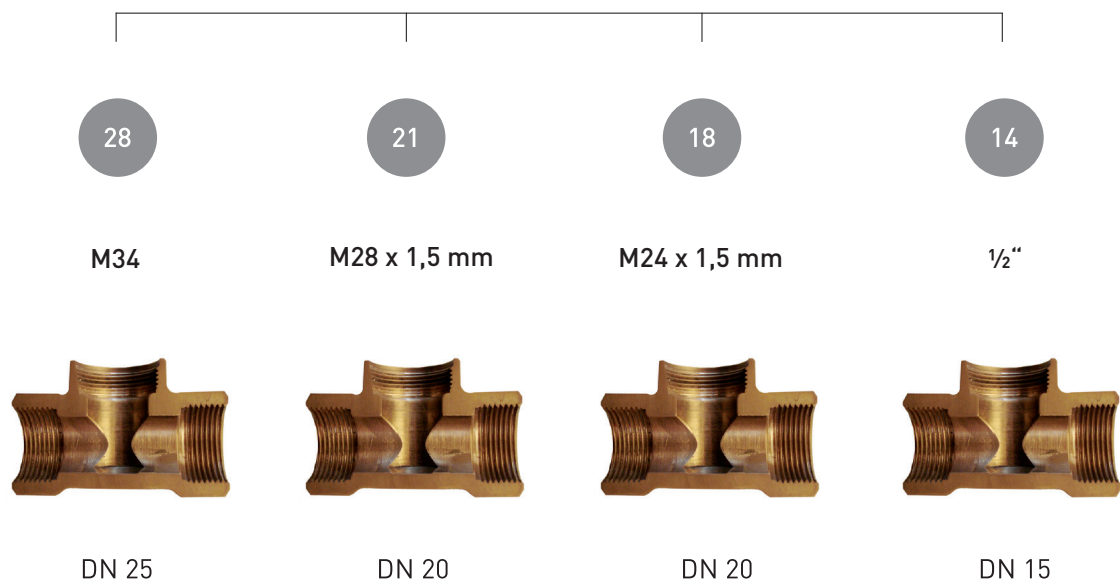


→ Anpassungen für Sondereinbau auf Anfrage

LIEFERBARE ANSCHLUSSMÖGLICHKEITEN VENTILWASSERZÄHLER

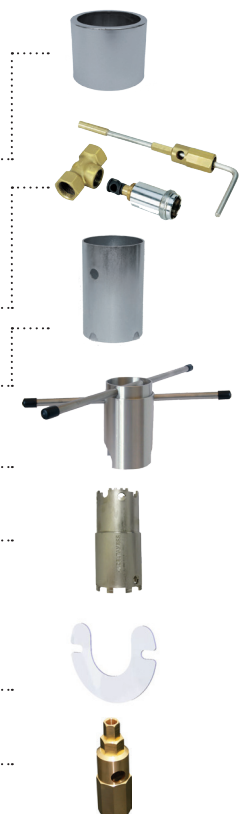
FÜR SEPPELFRICKE RUNDSTROMVENTILE

KOLBENGRÖSSE



Zubehör

Bezeichnung	Best.Nr.
KOAX-Zylinder verchromt	10519
Blindplatte für KOAX-Zylinder HWW 75 mm	10749
Montageschlüssel für VZ-Kolben	10477
Montageschlüssel KOAX 2" Messkapsel, einfache Ausführung	10522
Montageschlüssel für KOAX 2" -HWW	10618
MK-Universalmontageschlüssel	11000
Blindflansch KOAX 2"	10538
Stützschild	10574
Schlüssel-VZ (Gradsitz, Triton Belco, Schrägsitz, Schatt)	10099



ANSPRECHPARTNER

VERTRIEB

MARTEN KRUSE	T 0 43 61/51 14-10	F 0 43 61/51 14-88	kruse@deltamess.de
HELMA DEKKER	T 0 43 61/51 14-15	F 0 43 61/51 14-88	dekker@deltamess.de
PIA VÖLKNER	T 0 43 61/51 14-44	F 0 43 61/51 14-88	voelkner@deltamess.de
THORSTEN ZORN	T 0 43 61/51 14-12	F 0 43 61/51 14-88	zorn@deltamess.de
ENNO KOLBE	T 0 43 61/51 14-26	F 0 43 61/51 14-88	kolbe@deltamess.de
ILKA KOCH	T 0 43 61/51 14-20	F 0 43 61/51 14-88	koch@deltamess.de

TECHNISCHER KUNDENDIENST

ENRICO WENDLAND	T 0 43 61/51 14-42	F 0 43 61/51 14-99	wendland@deltamess.de
-----------------	--------------------	--------------------	-----------------------

KOSTENLOSE SERVICENUMMER T 0800/51 14-800

DELTAMESS DWWF GmbH Sebenter Weg 42 23758 Oldenburg T 0 43 61/51 14-0 service@deltamess.de



→ STAATLICH ANERKANNTE PRÜFSTELLE FÜR MESSGERÄTE FÜR  WASSER +  WÄRME

WWW.DELTAMESS.DE