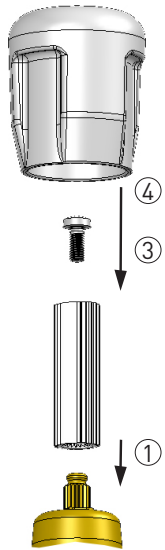
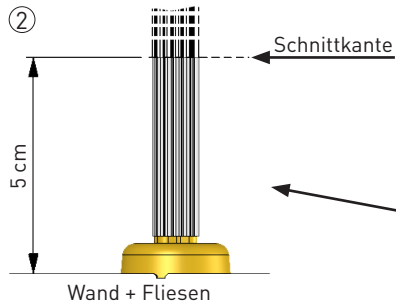


# Langspindelmontage

## Montageanleitung DELTAMESS



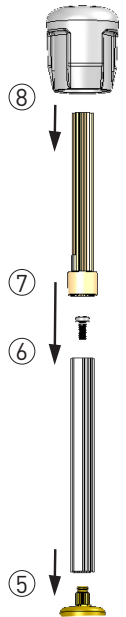
1. Langspindel auf Sternaufnahme des Ventils aufstecken.
2. Langspindel auf Endmontage-Maß bringen: 5 cm von Fliese bis Schnittkante.
3. Beiliegende Schraube in Langspindel stecken und Schraube anziehen.



4. Drehgriff mit eingedrücktem Griffplättchen (rot Warmwasser, blau Kaltwasser) nach Rosettenmontage aufstecken.

### Verlängerte Langspindelmontage bei Überschreitung der maximalen Einputztiefe:

5. Langspindel auf Sternaufnahme des Ventils aufstecken.
  6. Beiliegende Schraube in Langspindel stecken und Schraube anziehen.
  7. Dann die Verlängerungsspindel auf die Langspindel stecken.
- Mit **Schritt 2** der „Langspindelmontage“ fortfahren.
8. Drehgriff mit eingedrücktem Griffplättchen (rot Warmwasser, blau Kaltwasser) nach Rosettenmontage aufstecken.



Technische Änderungen vorbehalten.

MA\_30025-09/02.16

 DELTAMESS

Vervielfältigung nur mit Genehmigung der DELTAMESS DWWF GmbH  
Telefon 0 43 61/51 14 0 • Fax 0 43 61/51 14 - 88 • Service-Nr. 0 800/51 14 - 800  
[www.deltamess.de](http://www.deltamess.de)